

## MASINI PORTABILE DE SANFRENAT TEAVA

MASINI DE SANFRENAT TEAVA PENTRU PRELUCRAREA CAPETELOR DE TEAVA IN VEDEREA SUDARII TEVII

- Capacitate mare de sanfrenare
- Prindere rapida si sigura
- Design robust si compact
- Manevrare usoara

Video demonstrativ



### MF3-25

#### Utilizare

Masina portabila de sanfrenat teava cu prindere pe exterior, MF3-25, este folosita pentru pregatirea capetelor de tevi in vederea sudarii. Gratie forme sale compacte si usoare, masina poate fi folosita si in locurile greu accesibile, fiind usor de manevrat de catre o singura persoana, putand fi folosita atat pentru munca in atelier, cat si pentru prelucrarea on-site.

Masina de sanfrenat teava, MF3-25, este, de asemenea, utilizata pentru sanfrenarea peretilor membrana, proces care implica indepartarea platbenzii dintre tevi si sanfrenarea capetelor tevii.

## CARACTERISTICI TEHNICE

### Gama de lucru:

Diametrul exterior teava:	min. 20 mm max. 63,5 mm
Diametrul interior teava:	min. 12,5 mm
Grosime perete teava:	max. 15 mm
Forma sanfrenului:	I, V sau forme speciale
Distanța minima dintre tevide peretilor membrana:	56 mm

Avans:	manual
Cursa:	25 mm

### Greutate:

cu comanda pneumatica : aprox. 8,4 kg  
cu comanda electrica: aprox.. 9,6 kg

### Motor pneumatic:

Putere:	740 W la 6 bar 400 W la 4 bar
Presiune de serviciu:	6 - 7 bar
Debitul de aer consumat:	0,96m <sup>3</sup> /min
Racord aer comprimat:	R1/4"

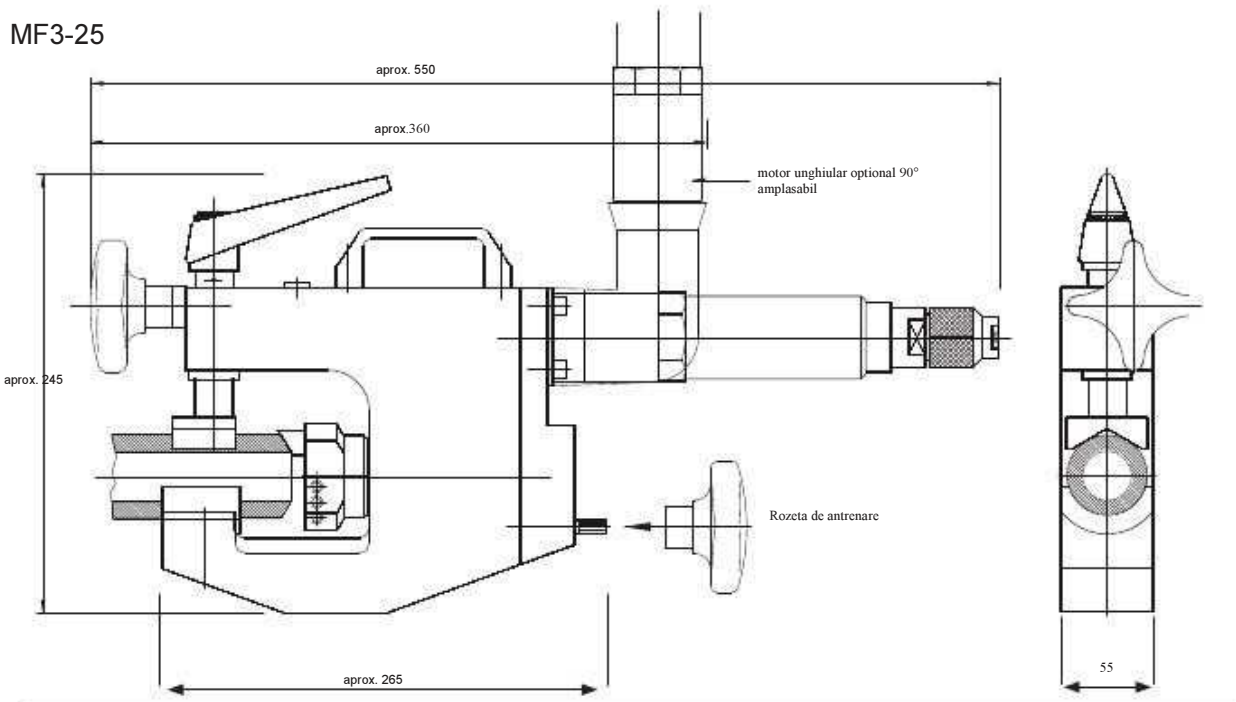
### Motor electric:

Motor electric cu reglarea vitezei.

Puterea consumata: 1200W la 230 V - 50HZ

~curent alternativ monofazic  
Izolatie dubla II

Pe langa design-ul standard, in care motorul si axul de sanfrenare sunt pozitionate pe aceeași directie, masina poate fi prevazuta, la cerere, cu un motor unghiular, care se foloseste in situatia in care accesul este dificil si se cere un gabarit cat mai redus.



# CUTITE SI ACCESORII

pentru masina de sanfrenat teava **MF3-25**



091501105  
HSS-placuta  
aschiatoare 0°



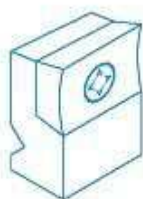
091501028  
HSS-placuta  
aschiatoare30°



091501106  
HSS-placuta  
aschiatoare 0°(TIN)



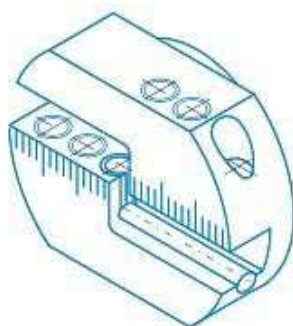
091501108  
HSS-placuta  
aschiatoare 30° (TIN)



091502138  
Port-cutit 0°



091502136  
Port-cutit 30°



091502121  
Freza port-cutit



091502141  
HSS-cutit 0°



091502140  
HSS-cutit 30°



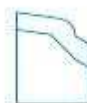
091502162  
cutit 10° - Int.



091502163  
cutit 8° - Int.



091502135  
cutit 10° - Int.



091502160  
DIN 2559-4



091502148  
DIN 2559-3



091502154  
DBS34-R3



091502159  
DBS34-R5

Cutite speciale la cerere!

## CUTITE SPECIALE

pentru masina de sanfrenat teava **MF3-25**



091501105  
HSS-placuta  
aschietoare 0°



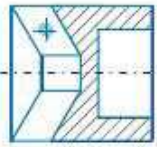
091501028  
HSS-placuta  
aschietoare 30°



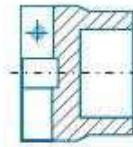
091501106  
HSS-placuta  
aschietoare 0° (TIN)



091501108  
HSS-placuta  
aschietoare 30° (TIN)



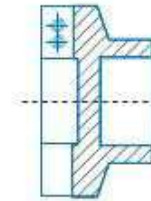
091501029  
Port-cutit 30°  
(Ø 20 - Ø 44,5)



091501031  
Port-cutit 0°  
(Ø 20 - Ø 44,5)



091501030  
Port-cutit 30°  
(Ø 35 - Ø 63,5)



091501032  
Port-cutit 0°  
(Ø 30 - Ø 63,5)

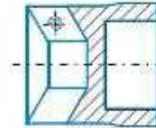
### Placuta aschietoare mici cu doua fete



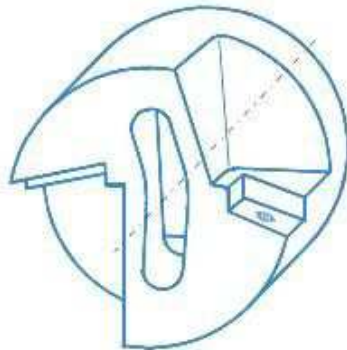
091500591  
HSS-placuta aschietoare  
30° (TIN)



091500592  
HSS-placuta aschietoare  
30° (TIN)



091500586  
Port-cutit 30°  
(Ø 16 - Ø 38)



## SANFRENAREA PERETILOR MEMBRANA

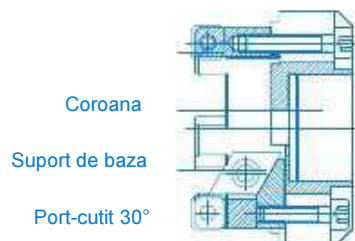
cu coroana

Pentru masina de sanfrenat teava MF3-25

- Capacitate mare de sanfrenare
- Placutele au doua fete taietoare
- Usor de schimbat on-site
- Design modular pentru o gama variata de diametre



Pentru folosirea la fabricatia si reparatia cazanelor de inalta presiune, Babcock a dezvoltat o gama profesionala de scule care asigura indepartarea platbenzii dintre tevi si sanfrenarea capetelor tevi la peretii membrana. Aceste doua operatii se pot realiza simultan utilizand coroana, echipata cu cutite la 0° si cutite la 30°.



Componente coroana:

- 1 suport de baza pentru fiecare tip de masina
- o coroana cu placute aschietoare cu doua fete pentru fiecare diametru
- doua placute aschietoare 30° identice pentru toate diametrele si pentru toate aplicatiile.